



LE DISPOSITIF LOCAL  
D'ACCOMPAGNEMENT DE L'ESS  
HAUTS-DE-FRANCE

# Auto-évaluation de la **situation dans mon association**

/ [dla-hdf.org/prevention](https://dla-hdf.org/prevention)

Ce questionnaire d'auto-évaluation de la situation au sein de l'association a été produit par le DLA Hauts-de-France. Il est structuré en trois parties qui vont vous questionner sur les éléments de votre Modèle Socio-Economique

Il a été pensé pour vous accompagner dans l'expérience de l'exposition « Jusqu'ici tout va bien ».

Il ne constitue pas un diagnostic mais peut vous permettre d'identifier voire préciser certaines situations qui méritent l'attention des bénévoles dirigeant.e.s.

Si vous avez des  ;  ;  nous vous recommandons de prendre contact avec le DLA de votre territoire ou d'autres accompagnateur.ice.s que vous connaissez.

## LE PILIER HUMAIN

### Comment qualifiez-vous l'engagement des bénévoles dans l'association ?

- Plusieurs bénévoles ont exprimé leur frustration par rapport au manque de reconnaissance ou à la nature des missions qu'ils réalisent.
- Certains bénévoles ont mentionné qu'ils.elles se sentaient sous-estimé.e.s, mais cela n'a pas encore un impact majeur sur leur engagement.
- La majorité des bénévoles semble satisfaite, mais quelques-uns peuvent ressentir le besoin d'être davantage valorisés.
- Les bénévoles se sentent largement reconnus et apprécient les retours réguliers sur leur contribution.

### Avez-vous observé des changements au sein du collectif de bénévoles ?

- Des bénévoles sont fatigué.e.s ou moins impliqués, pour des raisons que nous n'arrivons pas à identifier
- Quelques bénévoles mentionnent un manque de temps et un besoin de rééquilibrer leur engagement
- Il y a eu quelques départs ou ajustements, mais la plupart restent motivés et impliqués dans les projets.
- Les bénévoles restent stables et motivé.e.s, sans signes de fatigue ou de démotivation importants.

### Avez-vous mis en place un système de retour d'expérience au sein de l'association ?

- Non, nous n'avons pas de système formalisé de retour d'expérience, nous ne savons pas comment se sentent les bénévoles plus discret.e.s
- Nous recueillons des retours informels de temps en temps, mais un système plus structuré pourrait être bénéfique.
- Nous avons un système de feedback en place, mais il pourrait être plus fréquent ou plus accessible à tous.
- Nous avons un système de retour d'expérience bien établi et régulièrement utilisé, ce qui permet d'améliorer continuellement nos pratiques.

## LE PILIER HUMAIN

### Comment décririez-vous la communication interne au sein de l'association ? (entre les bénévoles, au sein de l'équipe et entre l'équipe et les bénévoles)

Oui, la communication est souvent floue, il peut y avoir des malentendus

Il y a quelques tensions dans la communication, mais nous avons mis en place des moyens pour améliorer l'échange d'informations.

◆ La communication est généralement bonne, mais il y a quelques améliorations possibles, notamment sur les attentes de chacun

★ La communication au sein de l'association est claire et fluide, avec des outils adaptés.

### Avez-vous observés des changements au sein de l'équipe salariée ?

Des membres de l'équipe sont fatigué.e.s ou moins impliqués, pour des raisons que nous n'arrivons pas à identifier

Quelques membres de l'équipe mentionnent un manque de temps et un besoin de rééquilibrer leur engagement ou leur travail

◆ Il y a eu quelques départs ou ajustements, mais la plupart restent motivés et impliqués dans les projets.

★ L'équipe reste stable et motivée sans signes de fatigue ou de démotivation importants.

### Comment qualifiez-vous le climat social au sein de l'association ?

Quelques salarié.e ont exprimé des inquiétudes, mais cela n'a pas été abordé ouvertement.

Il y a eu quelques demandes de réajustement de conditions de travail, mais elles sont ponctuelles.

◆ Les discussions informelles montrent une légère frustration.

★ L'équipe semble en harmonie, aucun signe de mécontentement n'a été remarqué.

## LE PILIER PARTENARIAL

### Quelle est votre relation avec vos partenaires financeurs ?

- Plusieurs partenaires semblent moins réactifs ou ont réduit leur soutien, ce qui affecte la pérennité de nos projets
- Certains partenaires sont moins disponibles, mais les relations restent positives, et nous ajustons nos attentes en conséquence.
- Les partenaires restent globalement engagés, même si certains ajustements sont nécessaires pour maintenir une coopération fluide.
- Les partenariats sont solides et les engagements clairs, ce qui assure la pérennité de nos projets.

### Quelle est votre relation avec vos partenaires non financeurs ?

- Plusieurs partenaires semblent moins réactifs ou disponible pour réaliser des projets communs, ce qui affecte la pérennité de nos projets
- Certains partenaires sont moins disponibles, mais les relations restent positives, et nous ajustons nos attentes en conséquence.
- Les partenaires restent globalement engagés, même si certains ajustements sont nécessaires pour maintenir une coopération fluide.
- Les partenariats sont solides et les engagements clairs, ce qui assure la pérennité de nos projets.

## LE PILIER FINANCIER

### **Avez-vous remarqué une évolution dans la gestion de votre trésorerie ou de vos financements ?**

Des retards ou des ajustements fréquents dans le paiement des factures ou des subventions.

Nous devons parfois revoir nos priorités budgétaires pour éviter des tensions.

◆ La gestion financière semble stable, mais nous restons vigilants sur les dépenses imprévues.

★ Aucune difficulté, nous avons une gestion fluide et prévisible des finances

### **Face aux évolutions réglementaires et au contexte actuel, comment l'association s'adapte-elle ?**

Les changements sont difficiles à intégrer, et l'association semble perdue face à l'évolution des normes, des pratiques internes ou du contexte économique

L'adaptation est parfois complexe, mais l'association trouve des solutions à mesure que les changements surviennent.

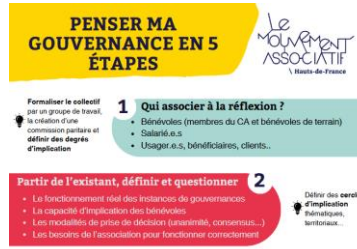
◆ Nous sommes conscients de ces changements et avons mis en place des outils pour nous adapter efficacement.

★ L'association anticipe bien les changements et est bien préparée pour faire face à ces évolutions.

# DES RESSOURCES À CONSULTER



Plateforme du bénévolat en Hauts-de-France  
**[benevolat-hautsdefrance.org/](http://benevolat-hautsdefrance.org/)**



Fiche action « penser ma gouvernance en 5 étapes »  
**[ressources.dla-hdf.org](http://ressources.dla-hdf.org)**



Podcast Question d'Asso – S1 E5  
**[questions-asso.com](http://questions-asso.com)**



Fiches pratiques QVCT  
**[Imahdf.org](http://Imahdf.org)**



Référentiel de la QVCT  
**[anact.fr](http://anact.fr)**



Fiches repères MSE  
**[Imahdf.org](http://Imahdf.org)**



Webinaire fonction employeur  
**[Youtube.com/@lemouvementassociatif-haut8103](https://www.youtube.com/@lemouvementassociatif-haut8103)**



6 raisons de rejoindre une tête de réseau  
**[Imahdf.org](http://Imahdf.org)**



Guide France Active « Je redresse la barre »  
**[franceactive.org](http://franceactive.org)**



Guide France Active « Je parle bancaire couramment »  
**[franceactive.org](http://franceactive.org)**



# TROUVER LE DLA DE MON TERRITOIRE

[www.dla-hdf.org/contact](http://www.dla-hdf.org/contact)

## DLA Régional - LMA HDF

- Claire Collet  
[claire.collet@lmahdf.org](mailto:claire.collet@lmahdf.org)

PAS-DE-CALAISACTIF

## DLA 62 - Pas-de-Calais Actif

- Hélène Lanson - Littoral  
[helene.lanson@pasdecalaisactif.org](mailto:helene.lanson@pasdecalaisactif.org)
- Julie Roth - Zone intérieure  
[julie.roth@pasdecalaisactif.org](mailto:julie.roth@pasdecalaisactif.org)

## DLA 59 - Nord Actif

NORDACTIF  
Echappatoire.org

- Guillaume Laumailé  
[g.laumaille@nordactif.org](mailto:g.laumaille@nordactif.org)

IRIAE  
IRIAE Hauts-de-France

## DLA 02 - 80 IRIAE Hdef

- Séverine Lambert  
[slambert@iriaehdf.com](mailto:slambert@iriaehdf.com)
- Amanda Santune  
[asantune@iriaehdf.com](mailto:asantune@iriaehdf.com)
- Célestin Boëdard  
[cboedard@iriaehdf.com](mailto:cboedard@iriaehdf.com)

## DLA 60 - BGE Picardie

BGE  
BGE Hauts-de-France

- Sonia Benamar  
[sonia.benamar@bge-picardie.org](mailto:sonia.benamar@bge-picardie.org)
- Sandrine Vanneste  
[sandrine.vanneste@bge-picardie.org](mailto:sandrine.vanneste@bge-picardie.org)

## Le DLA, mode d'emploi

Un accompagnement à la consolidation sur-mesure et gratuit en cinq étapes :

